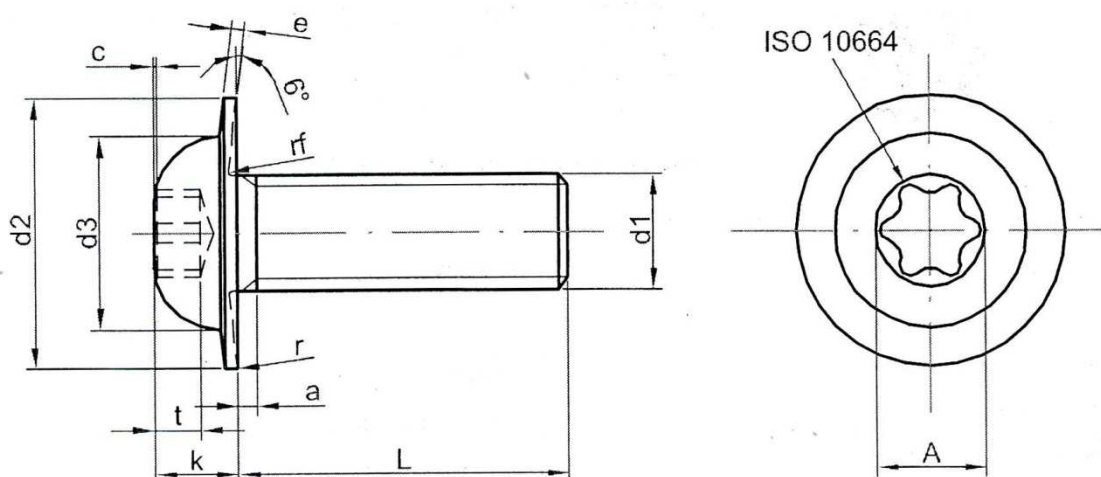





Eco TORX

Produzione di viti con flangia elastica.

Materiali: 4.8 – 5.8 – 8.8 – 10.9 – A2 – A4.



d1	M2.5	M3	M4	M5	M6	M8	M12
d2	min. 6.1 max. 6.5	7.6 8	9.5 10	11.5 12	13.5 14	17,5 18	25,5 26
d3	min. 4 max. 4.4	5.2 5.6	6.8 7.3	8.5 9	10 10.5	13,2 13,7	19,6 20
k	min. 1.9 max. 2.2	2.1 2.4	2.6 3	3.4 3.8	4.1 4.5	5,6 6,1	8,6 9,1
e	min. 0.3 max. 0.5	0.5 0.8	0.5 0.8	0.9 1.2	0.9 1.2	1,3 1,6	2,1 2,6
r	~	0.12	0.15	0.2	0.25	0.3	0,4 0,5
rf	min. 0.1 max. 0.16	0.1 0.2	0.15 0.25	0.2 0.3	0.25 0.35	0,35 0,45	0,5 0,6
a	~	0.5	0.5	0.7	0.8	1	1,3 1,9
		X8	X10	X20	X25	X30	X40 X50
A	~	2.4	2.8	3.9	4.5	5.6	6,75 8,95
c		0.05 - 0.1	0.06 - 0.12	0.1 - 0.18	0.1 - 0.18	0.12 - 0.2	0,2 - 0,25 0,2 - 0,25
t	min. 0.8 max. 1	1 1.3	1.3 1.7	1.5 1.9	1.9 2.3	2,5 2,9	3,7 4,5
L	< 5	+0 / -0.3	+0 / -0.4	+0 / -0.4			
	5 - 10	+0 / -0.4	+0 / -0.6	+0 / -0.6	+0 / -0.8	+0 / -0.8	+0 / -0,8 +0 / -0,8
	> 10 - 20	+0 / -0.6					
	> 20 - 40	+0 / -0.8	+0 / -0.8	+0 / -0.8	+0 / -1	+0 / -1	+0 / -1 +0 / -1
	> 40		+0 / -1	+0 / -1			