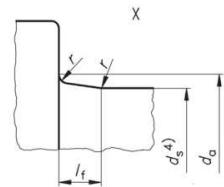
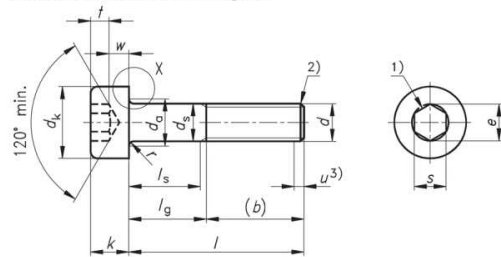


ISO 4762

Production selon la norme ISO 4762.

Matériau: acier 8.8

Vite a testa cilindrica con cava esagonale



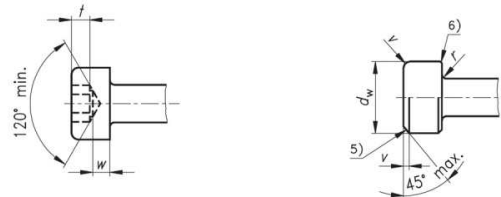
Lunghezza massima della zona di raccordo sotto testa

$$l_{\max} = 1,7 r_{\max}$$

$$r_{\max} = \frac{d_{a \max} - d_{s \max}}{2}$$

r_{\min} : vedere prospetto 1

Forma alternativa della cava



Nota - Per cave brocciate che sono al limite massimo della dimensione, la profondità del foro preliminare non deve essere maggiore del 20% della lunghezza di ogni faccia della cava.

Dimensioni in mm

Filettatura (d)	M1,6	M2	M2,5	M3	M4	M5	M6	M8
P^1	0,35	0,4	0,45	0,5	0,7	0,8	1	1,25
b^2	rif.	15	16	17	18	20	22	24
d_k	max. ³⁾	3,00	3,80	4,50	5,50	7,00	8,50	10,00
	max. ⁴⁾	3,14	3,98	4,68	5,68	7,22	8,72	10,22
	min.	2,86	3,62	4,32	5,32	6,78	8,28	9,78
d_a	max.	2	2,6	3,1	3,6	4,7	5,7	6,8
	min.	1,60	2,00	2,50	3,00	4,00	5,00	6,00
d_s	max.	1,60	2,00	2,50	3,00	4,00	5,00	6,00
	min.	1,46	1,86	2,36	2,86	3,82	4,82	5,82
e	min. ⁵⁾	1,73	1,73	2,3	2,87	3,44	4,58	5,72
l_f	max.	0,34	0,51	0,51	0,51	0,6	0,6	0,68
	min.	0,1	0,1	0,1	0,1	0,2	0,2	0,25
k	max.	1,60	2,00	2,50	3,00	4,00	5,00	6,00
	min.	1,46	1,86	2,36	2,86	3,82	4,82	5,7
r	max.	0,1	0,1	0,1	0,1	0,2	0,2	0,25
	min.	0,1	0,1	0,1	0,1	0,2	0,2	0,25
s	nom.	1,5	1,5	2	2,5	3	4	5
	max. ⁶⁾	1,545	1,545	2,045	2,56	3,071	4,084	5,084
	max. ⁷⁾	1,560	1,560	2,060	2,58	3,080	4,095	5,140
t	max.	0,16	0,2	0,25	0,3	0,4	0,5	0,6
	min.	0,16	0,2	0,25	0,3	0,4	0,5	0,6
v	max.	0,16	0,2	0,25	0,3	0,4	0,5	0,6
	min.	0,16	0,2	0,25	0,3	0,4	0,5	0,6
d_w	max.	2,72	3,48	4,18	5,07	6,53	8,03	9,38
	min.	2,72	3,48	4,18	5,07	6,53	8,03	9,38
w	max.	0,55	0,55	0,85	1,15	1,4	1,9	2,3
	min.	0,55	0,55	0,85	1,15	1,4	1,9	2,3